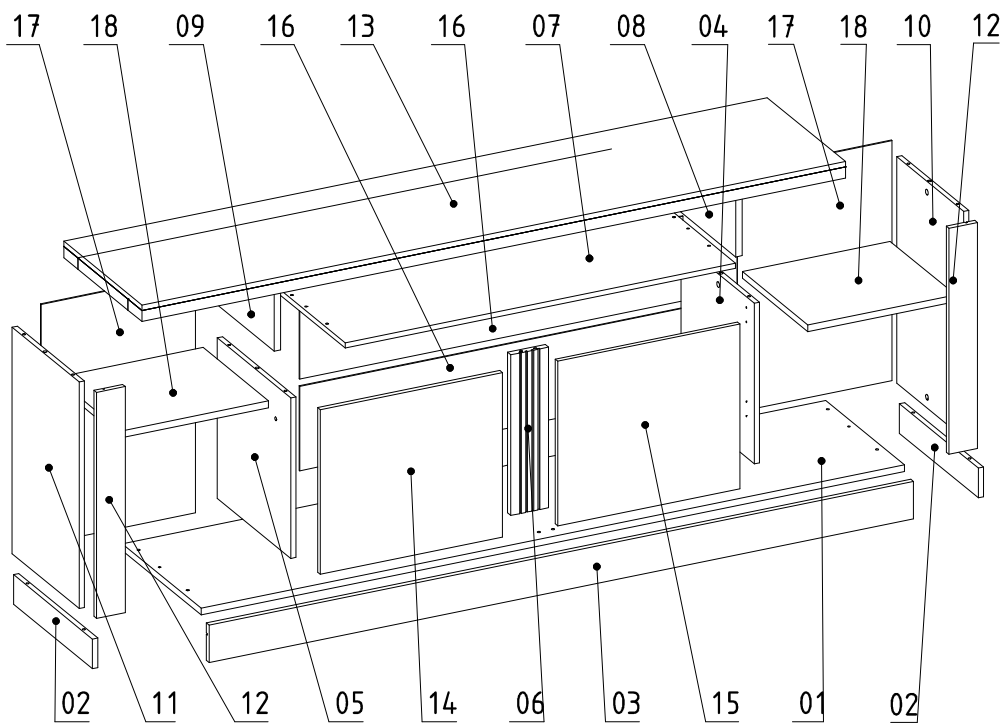


Acesse o código ao lado e veja vídeos e dicas de montagem

Monte usted mismo. Visite con el código al lado y vea videos y consejos de montaje.
Do it your yourself. Access the code on the side and watch videos and assembly tips.



01, 02, 03, 04, 05, 06, 07, 08, 09,
10, 11, 12, 13, 14, 15, 16, 17 e 18

GARANTIA | Warranty | Garantia

Nossos produtos são garantidos por 180 dias contra defeitos de fabricação. Ao constatar um problema coberto pela garantia, entre em contato com a loja onde o produto foi comprado. Ela estará capacitada para atendê-lo da melhor forma diante de cada caso. Reclamações de garantia somente poderão ser atendidas se o termo de garantia for apresentado no ato de reivindicação, acompanhado de sua nota fiscal de compra.

Nuestros productos están garantizados contra defectos de fabricación por 180 días, a partir de la compra. Al constatar un problema protegido por la garantía, póngase en contacto con la tienda donde se adquirió el producto. Ella estará capacitada para atenderlo de la mejor manera de acuerdo con cada caso.

Our products are guaranteed against manufacturing defects for 180 days from the date of purchase. When you find a problem covered by the warranty, please contact the store where the product was purchased. The Store will be able to serve you in the best way in each case.

Exclusões

- Desgaste natural ou danos causados por água, maresia, ferrugem, incêndio, calor, cupins e pragas em geral
- Montagem, manutenção e uso inadequado
- Não cumprimento das recomendações técnicas do esquema
- Limpeza incorreta (veja instruções em www.link.com.br)
- Montagens e desmontagens após a primeira instalação
- Instalações elétricas e outras afins

Importante

A **Linea Brasil** não autoriza nenhuma pessoa, loja ou entidade assumir em seu nome qualquer outra garantia que não conste no certificado. A fabricante reserva-se no direito de efetuar nos produtos eventuais modificações que considerar necessárias, sem prejudicar as características essenciais. Os produtos terão peças de assistência para reposição no período de 1 ano a contar de sua retirada do mercado, desde que haja matéria-prima equivalente, observando o disposto no Art. 32 da Lei 8.078/90 (Cód. Defesa do Consumidor). O atendimento para produtos fora de linha é feito por programação especial, através da loja revendedora sob aprovação de consulta prévia ao fabricante.

Exclusiones

- Desgaste natural o daños causados por agua, mares, maresia, incendios, calor, termitas y plagas en general
- Montaje, mantenimiento y uso inadecuado
- No cumplimiento de las recomendaciones técnicas del esquema
- Limpieza incorrecta (ver instrucciones en www.link.com)
- Montaje y desmontaje después de la primera instalación
- Instalaciones eléctricas y otras afines

Exclusions

- Natural wear or damage caused by water, sea, rust, fire, heat, termites and plaques in general
- Assembly, maintenance and improper use
- Failure to comply with the technical recommendations of the assembly instructions
- Incorrect cleaning (see instructions on www.link.com)
- Assembly and disassembly after first installation

Importante | Línea Brasil no autoriza a nenhuma pessoa, tienda o entidade a assumir em seu nome qualquer outra garantia que não figure no certificado. O fabricante se reserva o direito de efectuar em los productos eventuales modificaciones que considere necesarias, sin perjudicar las características esenciales. Los productos tendrán piezas de asistencia para reposición en el periodo de 1 año a partir de su retirada del mercado. La atención para productos fuera de línea es hecha por programación especial, a través de la tienda revendedora bajo aprobación de consulta previa al fabricante.

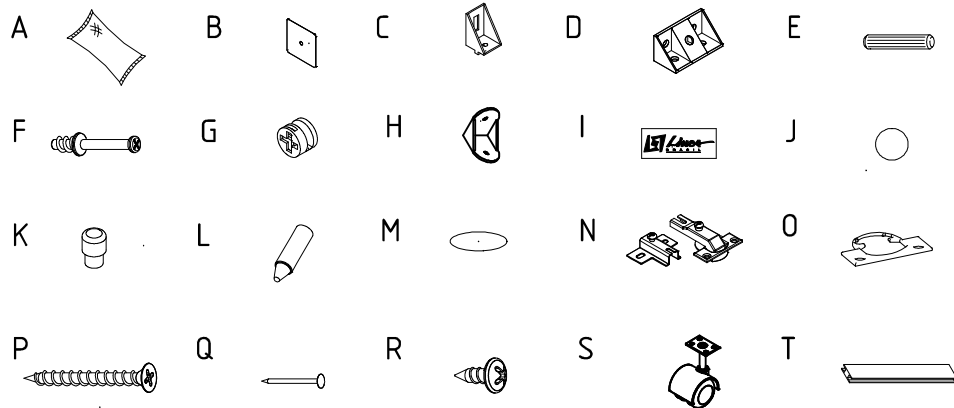
Important | Linea Brasil does not authorize any person, store or entity to assume on its behalf any other warranty that does not appear on the certificate. The manufacturer reserves the right to make in the products any modifications that it considers necessary without prejudice to the essential characteristics. The products will have replacement parts within one year of being withdrawn from the market. The service for off-line products is done by special programming, through the store reseller under prior consultation with the manufacturer.

Acesse o Certificado completo em materiais.lineabrasil.com.br/garantia

Obtener al Certificado completo en materiais.lineabrasil.com.br/garantia.es | Access the full Certificate in materiais.lineabrasil.com.br/warranty

Fixar todos os acessórios antes da montagem

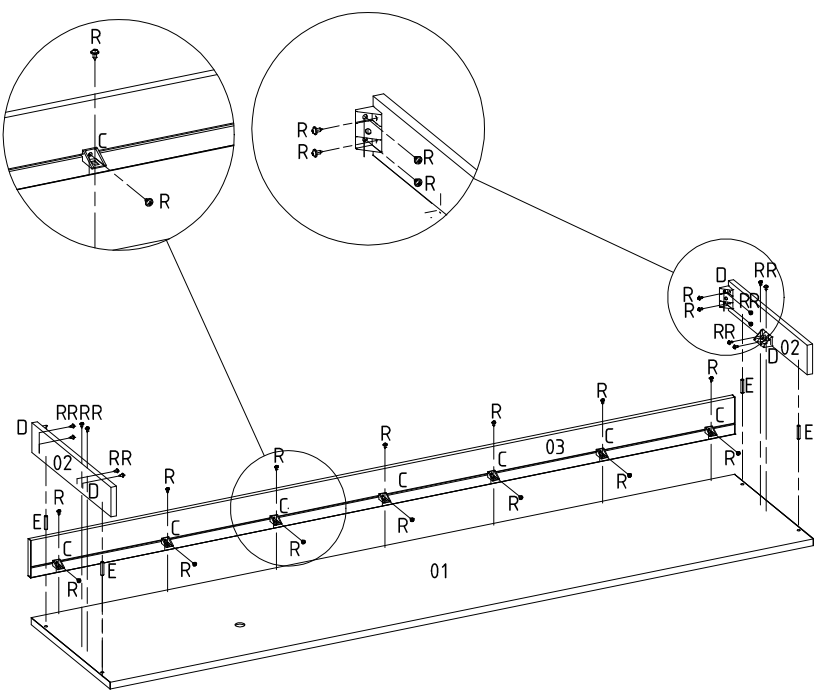
Attach all accessories before starting assembly | Coloque todos los accesorios antes del montaje de partida



Código					Descrição		Discripción		Description		Quantidade	
											Cantidad Amount	
01	510098001	BASE	1600 x 359 x 15	1	A	160001001	COLA PARA MONTAGEM - 12GRS PEGAMENTO GLUE				1	
02	510098002	RODAPE LATERAL	359 x 66 x 12	2								
03	510098003	ENCABECAMENTO BASE	1602 x 83 x 12	1								
04	510098004	DIVISAO INFERIOR DIREITA	358 x 334 x 12	1	B	160001002	PRENDEDOR DE FUNDOS GRAPAS PARA FONDO STAPLES TO BACK				8	
05	510098005	DIVISAO INFERIOR ESQUERDA	358 x 334 x 12	1								
06	510098006	BATENTE	358 x 86 x 15	1								
07	510098007	TAMPO INFERIOR	888 x 335 x 12	1	C	160001011	SUPORTE ANGULAR ESCUADRA DE ÁNGULO ANGLE BRACKET				15	
08	510098008	DIVISAO SUPERIOR DIREITA	267 x 135 x 15	1								
09	510098009	DIVISAO SUPERIOR ESQUERDA	267 x 135 x 15	1								
10	510098010	LATERAL DIREITA	505 x 305 x 12	1	D	160001018	CANTONEIRA PLASTICA ÂNGULO DE FIJACION PLASTICA FLAT CORNER PLASTIC				4	
11	510098011	LATERAL ESQUERDA	505 x 305 x 12	1								
12	510098012	ENCABECAMENTO LATERAL	504 x 65 x 12	2								
13	510098013	TAMPO TV	1600 x 356 x 37	1	E	160001023	CAVILHA ESTRIADA 6x30 TARUGO DE MADEIRA 6x30 MM WODDEN DOWL PIN 6x30 MM				32	
14	510098014	PORTA ESQUERDA	414 x 367 x 12	1								
15	510098015	PORTA DIREITA	414 x 367 x 12	1								
16	510098016	FUNDO CENTRAL	872 x 188 x 3	2	F	160001024	PINO GIROFIX PERNO MINIFIX CAM SCREW				10	
17	510098017	FUNDO LATERAL	535 x 351 x 3	2								
18	510098018	PRATELEIRA MOVEL	336 x 298 x 15	2								
Código					G	160001025	CASTANHA GIROFIX TUERCA MINIFIX CAM SCREW LOCK				10	
Discripción												
Dimensión												
Cantidad					H	160001032	CANTONEIRA PLASTICA CINZA 20X20X14X1,8MM ÂNGULO DE FIJACION PLASTICA FLAT CORNER PLASTIC				4	
01	510098001	BASE	1600 x 359 x 15	1								
02	510098002	ZOCALO LATERAL	359 x 66 x 12	2								
03	510098003	ENCABEZAMIENTO DE LA BASE	1602 x 34 x 83	1	I	160002001	ETIQUETA EM PU LINEA ETIQUETA LINEA LINEA LABEL				1	
04	510098004	DIVISION INFERIOR DERECHA	358 x 334 x 12	1								
05	510098005	DIVISION INFERIOR IZQUIERDA	358 x 334 x 12	1								
06	510098006	APOYO PUERTA	358 x 86 x 15	1	J	160002002	TAPA FURO TAPA ADHESIVA COVER ADHESIVE				10	
07	510098007	BASE INFERIOR	888 x 335 x 12	1								
08	510098008	DIVISION SUPERIOR DERECHA	267 x 135 x 15	1								
09	510098009	DIVISION SUPERIOR IZQUIERDA	267 x 135 x 15	1	K	160002003	SUPORTE PRATELEIRA NYLON SOPORTE PARA ESTANTE NYLON SHELF SUPPORT				8	
10	510098010	LATERAL DERECHA	505 x 305 x 12	1								
11	510098011	LATERAL IZQUIERDA	505 x 305 x 12	1								
12	510098012	ENCABEZAMIENTO LATERAL	504 x 65 x 12	2	L	160002012	GIZ DE CORRECAO TIZA DE CORRECCION CRAYON REPAIR				2	
13	510098013	BASE	1600 x 356 x 37	1								
14	510098014	PUERTA IZQUIERDA	414 x 367 x 12	1								
15	510098015	PUERTA DERECHA	414 x 367 x 12	1	M	160002015	BATENTE SILICONE SILICIO SILICONE				4	
16	510098016	FONDO CENTRAL	872 x 188 x 3	2								
17	510098017	FONDO LATERAL	535 x 351 x 3	2								
18	510098018	ESTANTE MOVIBLE	336 x 298 x 15	2	N	160003002	DOBRADICA CANECO 26MM RETA				4	
Code												
Description												
Dimension					O	160003006	DISTANCIADOR DOBRADICA 26MM				4	
Amount												
01	510098001	BASE	1600 x 359 x 15	1								
02	510098002	SIDE BASEBOARD	359 x 66 x 12	2	P	160006006	PARAFUSO 3.5X40 CABECA CHATA TORNILLO CABEZA PLANA 3.5X40 FLAT HEAD SCREW 3.5X40				2	
03	510098003	BASE FRAME	1602 x 34 x 83	1								
04	510098004	LOWER RIGHT DIVISION	358 x 334 x 12	1								
05	510098005	LEFT SIDE DIVISION	358 x 334 x 12	1	Q	160006011	PREGO 8X8 COM CABECA LISO CLAVO 8X8 NAIL 8X8				49	
06	510098006	SUPPORT DOOR	358 x 86 x 15	1								
07	510098007	LOWER BASE	888 x 335 x 12	1								
08	510098008	RIGHT UPPER DIVISION	267 x 135 x 15	1	R	160006016	PARAFUSO 3,5X12 CAB FLANGEADA TORNILLO DE CABEZA DE BRIDA 3.5X12 .FLANGE HEAD SCREW 3.5X12				94	
09	510098009	LEFT UPPER DIVISION	267 x 135 x 15	1								
10	510098010	RIGHT SIDE	505 x 305 x 12	1								
11	510098011	LEFT SIDE	505 x 305 x 12	1	S	160009003	RODIZIO CROMADO COM ALONGADOR RUEDA CROMADA CON EXTENSOR CHROMED CASTER WITH EXPANDER				6	
12	510098012	BOARD FRAME	504 x 65 x 12	2								
13	510098013	BASE	1600 x 356 x 37	1								
14	510098014	LEFT DOOR	414 x 367 x 12	1	T	160011027	PERFIL H 858 PERFIL H 858 PROFILE H 858				1	
15	510098015	RIGHT DOOR	414 x 367 x 12	1								
16	510098016	CENTRAL BACK	872 x 188 x 3	2								
17	510098017	LATERAL BACK	535 x 351 x 3	2	<div>mm0102030405060708090100110120130</div>							
18	510098018	MOVABLE SHELF	336 x 298 x 15	2								

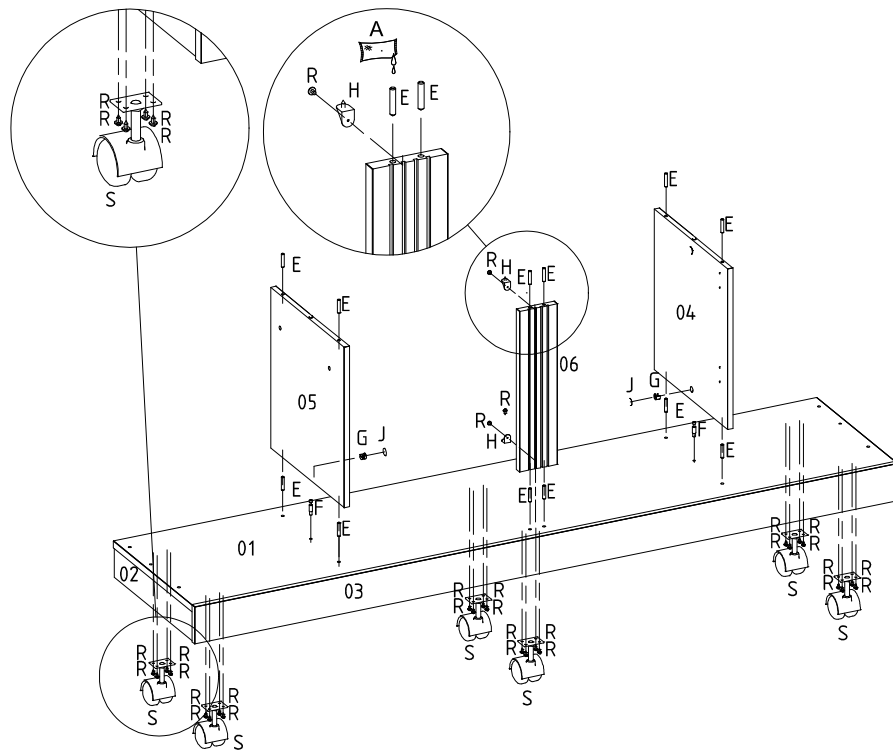
01

C 07
D 04
E 04
R 28



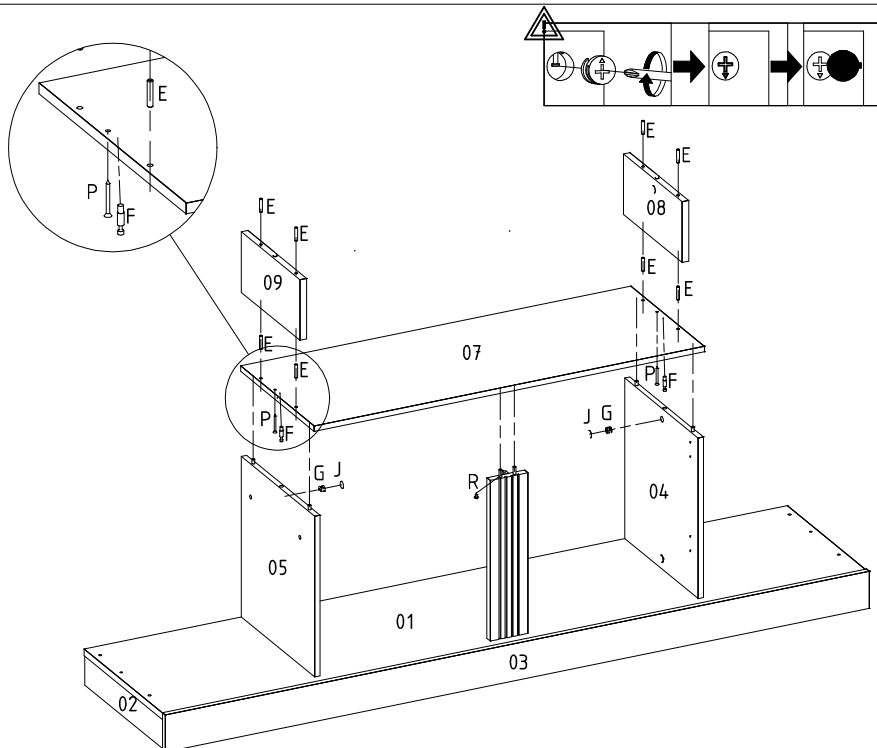
02

E 12
F 02
G 02
H 02
J 02
R 27
S 06



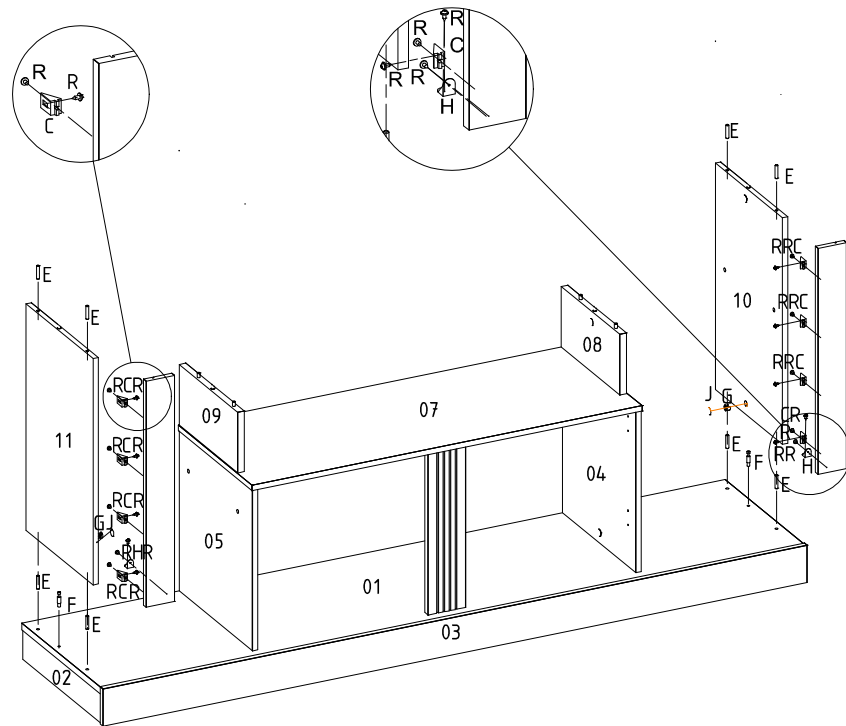
03

E 08
F 02
G 02
J 02
P 02
R 01



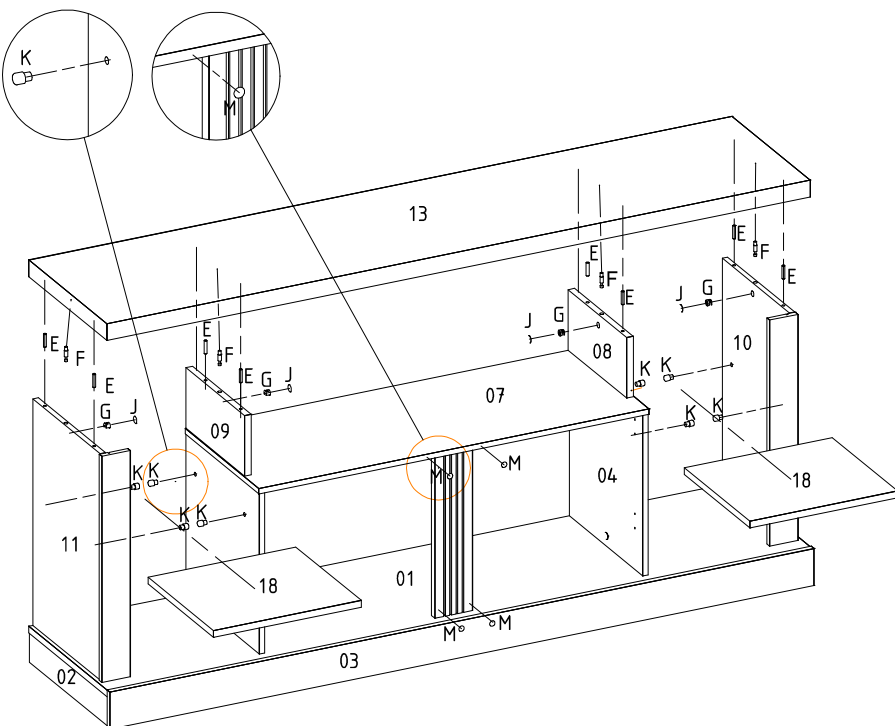
04

C 08
E 08
F 02
G 02
H 02
J 02
R 20



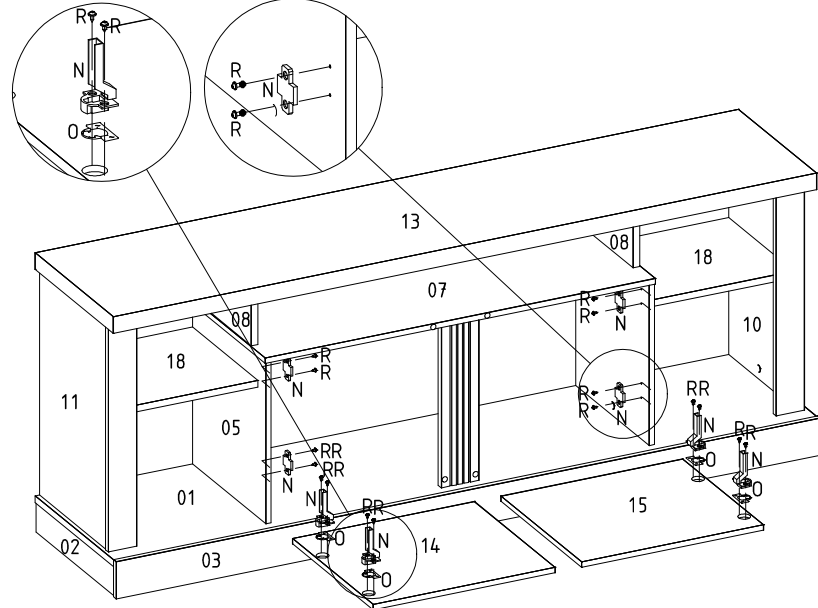
05

E 08
F 04
G 04
J 04
K 08
M 04



06

N 04
O 04
R 16



07

B 08
Q 49
T 01

